

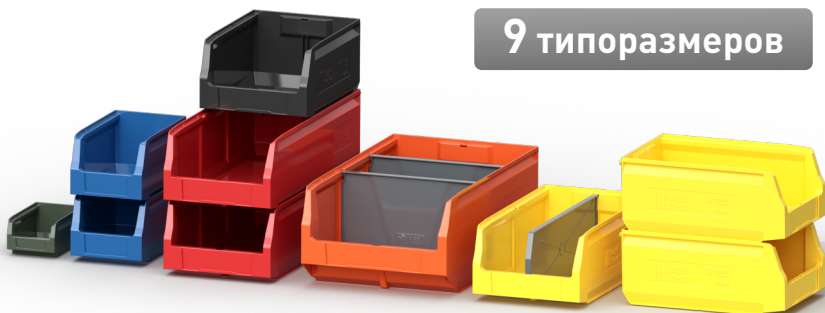
СЕРИЯ СКЛАДСКИХ ЛОТКОВ Logic Store

**СДЕЛАНО
В РОССИИ**



www.iplast.com

9 типоразмеров



Лотки различного объема и размера позволяют эффективно использовать пространство склада и облегчают рабочие процессы

Особенности складских лотков Logic Store:



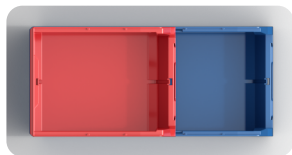
Окно под этикетку



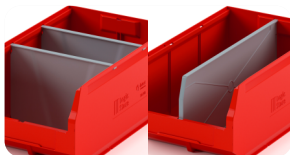
Нанесение логотипа



Зацепы на задней стенке
для крепления на планку
или стеллаж



Штабелирование
одинаковых по ширине
лотков



Поперечные и продольные
разделители



Температура эксплуатации
-20/+45 °C

Стандартные цвета:



Индивидуальные цвета:



Более 10 лет наши лотки Logic Store помогают создавать эффективные, структурированные склады и рабочие места

Технические характеристики:

| Артикул | Размеры, мм | Объем, л | Макс. нагрузка, кг | Макс. загрузка, кг | Кол-во на паллете, шт | Кол-во в еврофуре, шт |
|---------|-------------|----------|--------------------|--------------------|-----------------------|-----------------------|
| 12.401 | 165x100x75 | 1 | 6 | 2,4 | 1920 | 63360 |
| 12.402 | 250x150x130 | 4 | 15 | 6 | 576 | 19008 |
| 12.403 | 350x225x150 | 8 | 15 | 6 | 192 | 6336 |
| 12.404 | 350x225x200 | 12 | 15 | 6 | 144 | 4752 |
| 12.405 | 500x225x150 | 14 | 20 | 8 | 128 | 4224 |
| 12.406 | 500x300x200 | 23 | 20 | 8 | 64 | 2112 |
| 12.407 | 500x300x250 | 33 | 20 | 8 | 64 | 2112 |
| 12.412 | 300x225x150 | 7,5 | 15 | 6 | 256 | 8448 |
| 12.414 | 400x225x150 | 10,5 | 20 | 8 | 160 | 5280 |

Совместимость разделителей с моделями лотков LS:



Поперечный разделитель

| Артикул разделителя | Модель лотка |
|---------------------|----------------|
| 14.905 | 12.405, 12.414 |
| 14.906 | 12.406 |
| 14.907 | 12.407 |



Продольный разделитель

| Артикул разделителя | Модель лотка |
|---------------------|--------------|
| 14.914 | 12.412 |
| 14.915 | 12.403 |
| 14.916 | 12.404 |
| 14.917 | 12.414 |
| 14.918 | 12.405 |
| 14.919 | 12.406 |
| 14.920 | 12.407 |

Варианты применения:



КОНТАКТЫ

Центральный офис:
г. Нижнекамск, пр. Химиков, 38

+7 800 201-00-16
+7 8555 32-04-06

iplast.com
info@iplast.com

